

## 147 φανάρια στιλ GTA / TI

22/01/2005, 12:52

- **Τα υλικά που θα χρειαστούμε είναι :**
  - 1) Spray μαύρο MAT (αντοχής σε μεγάλες θερμοκρασίες)
  - 2) Σιλικόνη (αντοχής σε μεγάλες θερμοκρασίες)
- **Εργαλεία :**
  - 1) Ένα ίσιο κατσαβίδι.
  - 2) Ένα σταυροκατσάβιδο.
  - 3) Μια συλλογή με άλεν αστέρα.
  - 4) Γερμανικά κλειδιά η κασάνια.

Για να βγάλουμε τα φανάρια από την **147** μας , θα πρέπει να αφαιρέσουμε τον προφυλακτήρα ! Αυτός στηρίζεται με **4** βίδες από επάνω (**photo1**) , **5** βίδες από κάτω (**photo2**) και **4** βίδες , **2** σε κάθε φτερό .

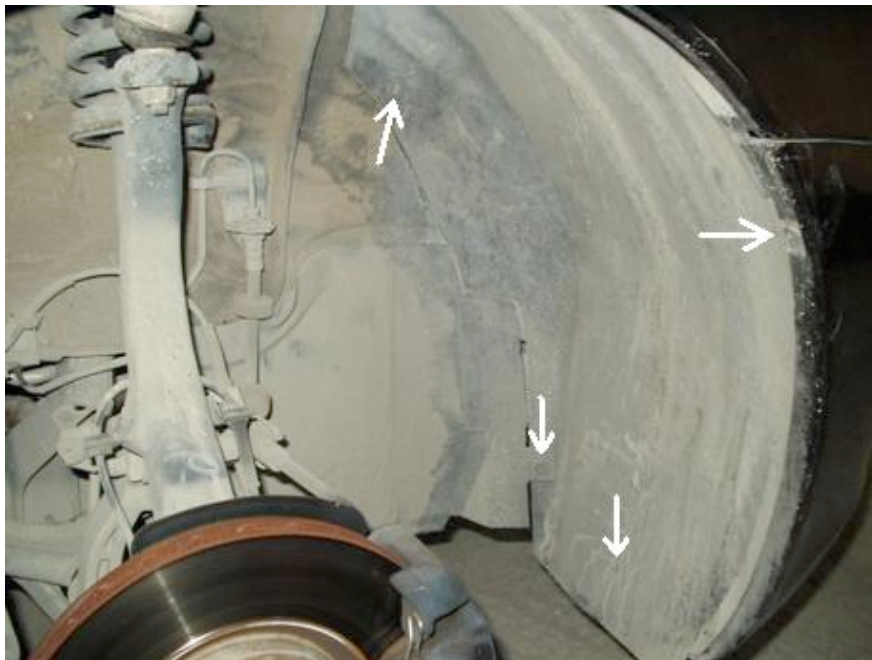


photo1



**photo2**

Η βίδες από πάνω και από κάτω λύνονται εύκολα με το άλεν αστέρα!  
Για να αφαιρέσουνε η βίδες στα φτερά θα πρέπει να βγάλουμε της δυο μπροστά ρόδες.  
Μόλις της αφαιρέσουμε θα πρέπει να βγάλουμε το προστατευτικό πλαστικό το οποίο στηρίζεται σε 4 βίδες (**photo3**).



**photo3**

Μόλις το αφαιρέσουμε (**photo4**) βλέπουμε της 2 βίδες που στηρίζουν τον προφυλακτήρα σε κάθε φτερό (**photo5**)!



**photo4**



**photo5**

Όταν αφαιρέσουμε όλες της βίδες ξεκουμπώνουμε τον προφυλακτήρα τραβώντας τον από δεξιά και αριστερά !

Μόλις τον αφαιρέσουμε μην ξεχάσουμε να βγάλουμε και το φινι τον φλάς (**photo6**)!





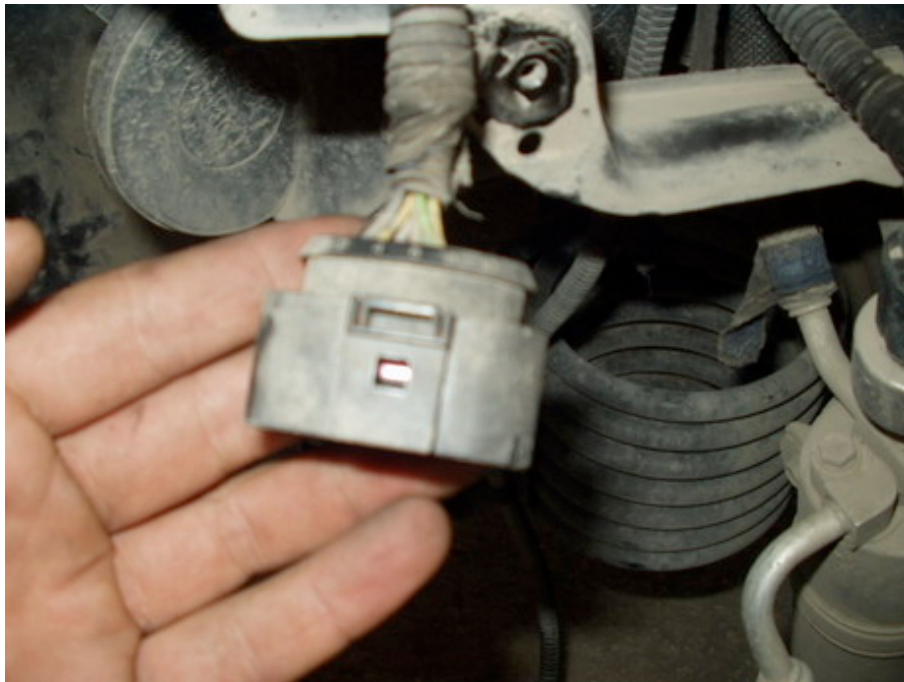
**photo6**

Όταν τελειώσουμε η **147** θα είναι κάπως έτσι (**photo7**)!



**photo7**

Για να αφαιρέσουμε τα φανάρια , ξεβιδώνουμε της **6** βίδες του τα στηρίζουν(**photo7**)!  
Η φυσά από πίσω βγαίνει λίγο δύσκολα , με ένα μικρό ίσιο κατσαβιδι θα τα καταφέρετε (**photo8-9**)!



**photo8**



**photo9**

Μόλις τελειώσετε και τα δυο , η 147 θα είναι κάπως έτσι (**photo10**)!



photo10

### Ήρθε η ώρα να ανοίξουμε τα φανάρια!

Καλό θα ήτανε αν είναι ζεστή η μέρα και έχει ήλιο να τα βάλετε για κανά 15λεπτο στον ήλιο να ζεσταθεί η σιλικόνη ώστε να αφαιρεθεί πιο εύκολα!

Άμα πάλι κάνει κρύο , ένα πιστολάκι για τα μαλλιά θα κάνει ακριβώς την ίδια δουλειά!

Μόλις ζεσταθεί καλά το φανάρι , με ένα ίσιο κατσαβίδι προσπαθούμε σιγά σιγά να το ανοίξουμε και ταυτόχρονα ανοίγουμε και τα 3 κλιπς που το κρατάνε ( 2 από κάτω και 1 από επάνω).

Όταν τα ανοίξουμε θα είναι κάπως έτσι(photo11)!





**photo11**

Αφαιρούμαι τα νίκελ πλαστικό κομμάτι που θέλουμε να βάψουμε και το βάφουμε για να στέγνωση μέχρι να αφαιρέσουμε την παλιά σιλικόνη.  
Βαμμένο θα είναι κάπως έτσι(**photo12**)!



**photo12**

Την σιλικόνη την αφαιρούμαι προσεκτικά και από τα 2 μέρη του φαναριού .  
Μόλις αφαιρέσουμε όλοι την σιλικόνη καθαρίζουμε καλά από μέσα τα διάφανα πλαστικά για τυχόν δαχτυλιέ (**photo13**)!



**photo13**

Μόλις τελειώσουμε βάζουμε την σιλικόνη που αγοράσαμε κυκλικά γύρω γύρω από το φανάρι και ξανά κουμπώνουμε το φανάρι όπως ήταν πριν !  
Το πιέζουμε πολύ ώστε τα 3 κλιπς να κλίσουνε καλά!  
Μόλις το κάνουμε τα φανάρια θα είναι έτσι (**photo14**)!



**photo14**

Μετά ακολουθούμε ακριβώς την ίδια διαδικασία , αντίστροφα όμως!  
Τοποθετούμε τα φανάρια( **μη ξεχάσετε να βάλετε τα φινιρίσματα** ) , μετά τον προφυλακτήρα ,  
τα προστατευτικά πλαστικά και της ρόδες!

**Συγχαρητήρια η 147 σας έχει φανάρια look GTA (photo15-16-17)!**





**photo15**



**photo16**



photo17

- **Tips:**

- 1) **ΠΡΟΣΟΧΗ** τους καθρέπτες στο φανάρι δεν τους εγγίζουμε γιατί είναι πολύ ευαίσθητοι! Επειδή η σιλικόνη είναι σαν πλαστελίνη την μαζεύουμε όλη μαζί και ακουμπώντας την πάνω στη άλλη την αφαιρούμαι πιο εύκολα (photo18)!



photo18

- 2) Όταν κουμπώσουμε το έτοιμο φανάρι καλό θα ήταν να βάλουμε λίγη ακόμα σιλικόνη γύρω γύρω στην από το φανάρι ώστε να το στεγανοποιήσουμε καλύτερα!
- 3) Εκτός από μαύρο MAT χρώμα μπορείτε να τα βάψετε ότι άλλο χρώμα εσείς θέλετε !

**Το Alfisti.gr δεν ευθύνεται για τυχόν προβλήματα άμα παρουσιαστούν!**